



Надежность и безопасность на  
дорогах в любой точке мира

Грузовые шины

**Continental**   
Шины разработаны в Германии.

# Общая протяженность дорог в мире составляет 18,6 млн. км...

## Автомагистрали



- Шины, разработанные специально для автомагистралей и шоссе
- Шины для высокоскоростных дорог

Все эти шины обеспечивают повышенную ходимость и высокую экономичность благодаря оптимальному сочетанию дизайна и качества материалов, из которых они изготовлены.

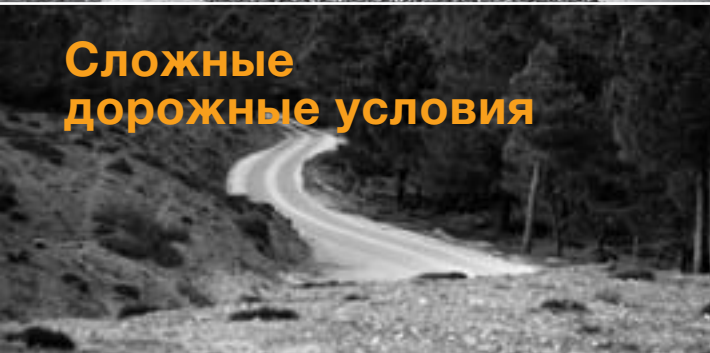
## Региональные дороги



- Шины для поездок на большие и малые расстояния
- Шины для извилистых и холмистых дорог
- Шины, разработанные для изменчивых дорожных и погодных условий

Шины обладают повышенным сроком эксплуатации и прекрасной способностью к восстановлению протектора благодаря оптимальному сочетанию рисунка протектора и качества резиновой смеси.

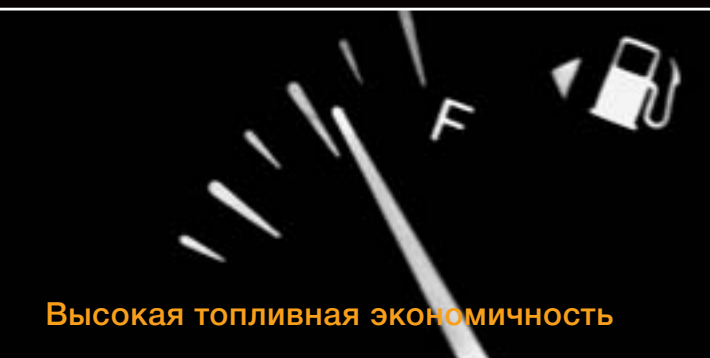
## Сложные дорожные условия



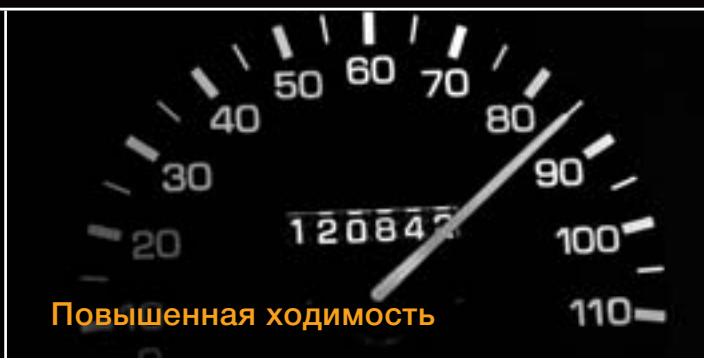
- Шины для внедорожных условий
- Шины для дорог с покрытием невысокого качества
- Шины с максимальным индексом нагрузки

Шины имеют специально разработанный рисунок протектора и обладают повышенной прочностью, что обеспечивает прекрасную износостойкость и великолепную ходимость.

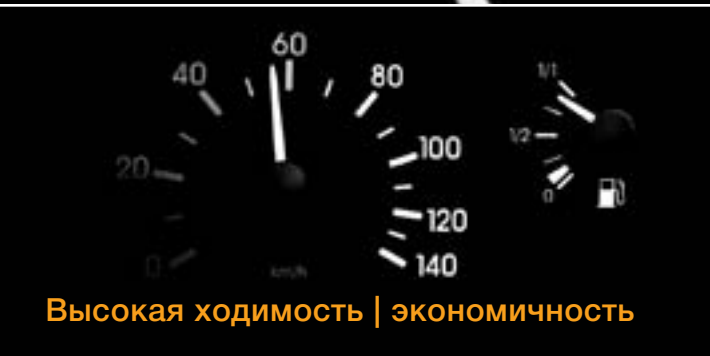
# ...у Continental есть шины, подходящие для любого участка дороги



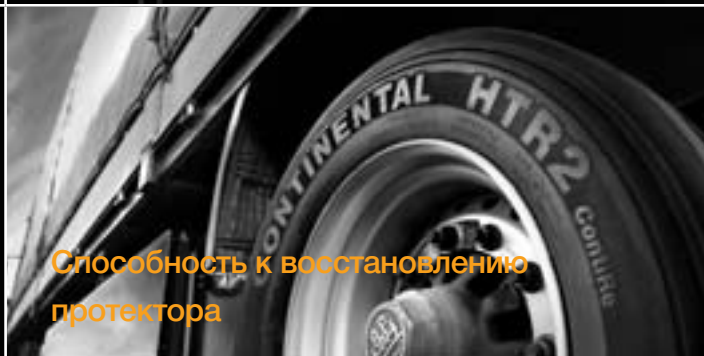
Высокая топливная экономичность



Повышенная ходимость



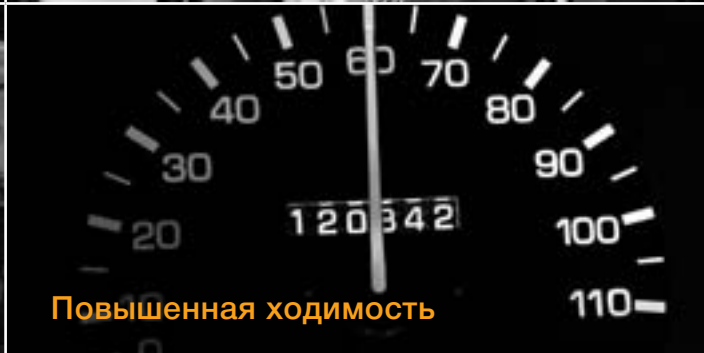
Высокая ходимость | экономичность



Способность к восстановлению протектора



Прочность



Повышенная ходимость

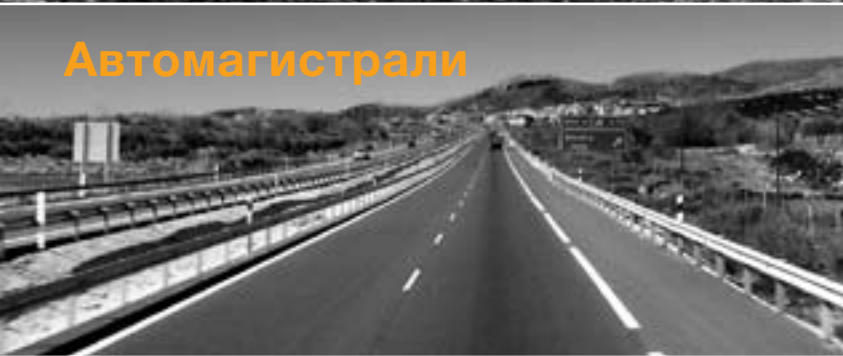
Автомобильные дороги

Региональные дороги

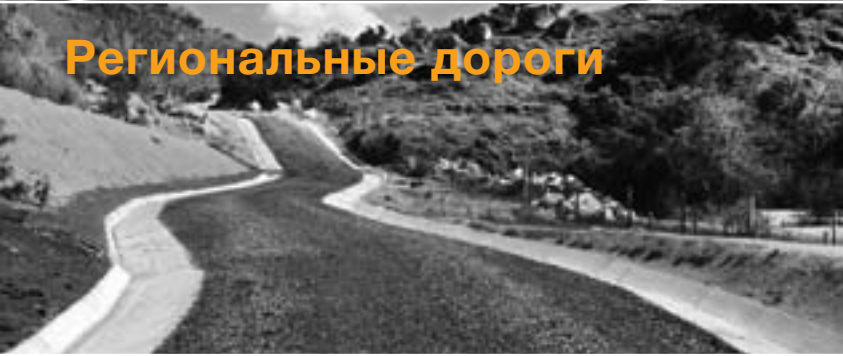
Сложные дорожные условия

# С грузовыми шинами Continental ваш бизнес всегда будет на подъеме

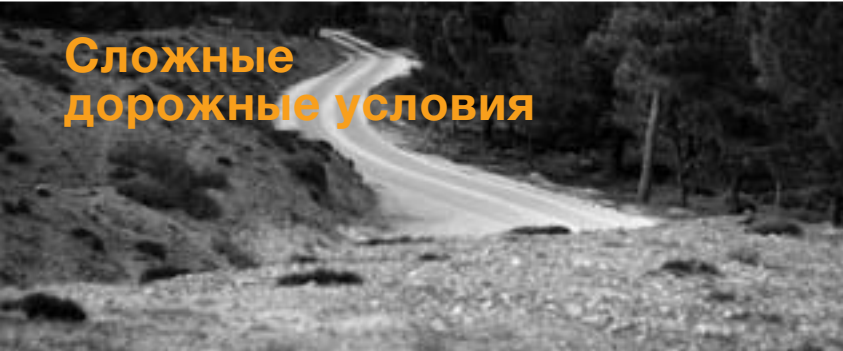
**Автомагистрали**



**Региональные дороги**



**Сложные  
дорожные условия**







# Автомагистраль

## С шинами Continental расход топлива настолько мал, ...



...что вы не поверите  
показаниям приборов



# Расстояние больше, расход топлива меньше

Какой бы путь вы не выбрали - автомагистраль, шоссе или городская дорога - грузовые шины Continental обеспечат высокую экономичность вашему транспорту.

Грузовые шины Continental разработаны специально для автомагистралей, они имеют инновационную структуру и сделаны с использованием особых материалов. Эти шины обладают пониженным уровнем износа, способностью к оптимальному распре-

делению давления в пятне контакта, низким сопротивлением качению и сбалансированным весом, благодаря чему ходимость значительно увеличивается, а расход топлива снижается. В конечном итоге, поездка становится намного экономичнее.



Высокая топливная экономичность



Повышенная ходимость

**Экономия топлива – основная задача.**

У компании Continental есть шины, специально разработанные для различных сфер применения. Все они имеют одно общее свойство – высокую топливную экономичность. Благодаря этому у вас есть неоспоримое преимущество - необычайно низкие затраты на топливо.





## Шины для рулевой оси

- Пониженное сопротивление качению и высокая топливная экономичность благодаря специально разработанной резиновой смеси и особому дизайну рисунка протектора
- Повышенная ходимость и равномерный износ протектора благодаря распределению давления в пятне контакта
- Великолепная управляемость за счет улучшенного дизайна рисунка протектора



HSL 2 ECO-PLUS



Размер шин	LI/SI <sup>1</sup>		
<b>Стандартный прицеп</b>			
315/80 R 22.5	156/150 L (154/150 M)	HSL 2 ECO-PLUS*	HSL 1 ECO-PLUS
295/80 R 22.5	152/148 M	HSL 2 ECO-PLUS*	HSL 1 ECO-PLUS
355/50 R 22.5	154/150 L		HSL 2 ECO-PLUS*
<b>Средний прицеп</b>			
315/70 R 22.5	154/150 L (152/148 M)	HSL 2 ECO-PLUS*	HSL 1 ECO-PLUS
	156/150 L (154/150 M)	HSL 2 ECO-PLUS*	
385/55 R 22.5	158/- L (160/- K)		HSL 2 ECO-PLUS*
<b>Прицеп большой грузоподъемности</b>			
315/60 R 22.5	152/148 L	HSL 2 ECO-PLUS	
	154/150 L	HSL 2 ECO-PLUS	
295/60 R 22.5	150/147 L	HSL 2 ECO-PLUS	

<sup>1</sup> Индекс нагрузки (одинарная/парная установка) и Индекс скорости

\* в разработке





## Шины для ведущей оси

- Пониженное сопротивление качению и равномерный износ за счет оптимального состава резиновой смеси, разработанной специально для колес ведущей оси
- Повышенная ходимость и равномерный износ протектора в пятне контакта при любой нагрузке
- Отличное сцепление на мокрой поверхности благодаря специально разработанному дизайну рисунка протектора



HDL 2 ECO-PLUS



Размер шин	LI/SI <sup>1</sup>			
<b>Стандартный прицеп</b>				
315/80 R 22.5	156/150 L (154/150 M)		HDL 2 ECO-PLUS*	HDL 1 ECO-PLUS
295/80 R 22.5	152/148 M			HDL 1 ECO-PLUS
<b>Средний прицеп</b>				
315/70 R 22.5	154/150 L (152/148 M)		HDL 2 ECO-PLUS*	HDL 1 ECO-PLUS
495/45 R 22.5	169/- K			HDL 1 SUPERDRIVE
<b>Прицеп большой грузоподъемности</b>				
315/60 R 22.5	152/148 K		HDL 2 ECO-PLUS	
295/60 R 22.5	150/147 K		HDL 2 ECO-PLUS	

<sup>1</sup> Индекс нагрузки (одинарная/парная установка) и Индекс скорости

\* в разработке





## Шины для ведущей оси

- Шины разработаны как для эксплуатации на автомагистралях, так и на региональных дорогах
- Пониженный расход топлива и улучшенная ходимость за счет оптимальной жесткости и геометрии протектора
- Великолепная тяга при любых погодных условиях за счет оптимального сочетания боковых канавок и ламелей
- Отличная тяга во время всего срока эксплуатации за счет специально разработанной структуры канавок и ламелей



Новинка!

HD HYBRID



Размер шин	LI/SI <sup>1</sup>				
<b>Стандартный прицеп</b>					
315/80 R 22.5	156/150 L (154/150 M)				HD HYBRID*
295/80 R 22.5	152/148 M				HD HYBRID*
<b>Средний прицеп</b>					
315/70 R 22.5	154/150 L (152/148 M)				HD HYBRID*
<b>Прицеп большой грузоподъемности</b>					
315/60 R 22.5	152/148 K				HD HYBRID* HD HYBRID ContiRe*
295/60 R 22.5	150/147 K				HD HYBRID* HD HYBRID ContiRe*

<sup>1</sup> Индекс нагрузки (одинарная/парная установка) и Индекс скорости

\* в разработке





## Шины для прицепной оси

- Высокая топливная экономичность и особый дизайн протектора, разработанный специально для использования на прицепной оси
- Повышенная ходимость за счет сбалансированного сочетания дизайна рисунка протектора и резиновой смеси
- Прекрасная курсовая устойчивость за счет особого дизайна плечевых канавок



Новинка!

HTL 2 ECO-PLUS

Размер шин	LI/SI <sup>1</sup>				
<b>Стандартный прицеп</b>					
385/65 R 22.5	160/- K		HTL 2 ECO-PLUS*		HTL ECO-PLUS
<b>Средний прицеп</b>					
385/55 R 22.5	160/- K (158/- L)				HTL 1 ECO-PLUS
<b>Прицеп большой грузоподъемности</b>					
445/45 R 19.5	160/- J			HTL 1 ECO-PLUS HTL 1 ContiRe	
385/55 R 19.5	156/- J				HTL 1 ECO-PLUS

<sup>1</sup> Индекс нагрузки (одинарная/парная установка) и Индекс скорости

\* в разработке





Шины для грузовых перевозок

Автомагистрали



# Региональные дороги

## Дорога петляет...



...но шины Continental  
не боятся крутых виражей

Шины для грузовых перевозок



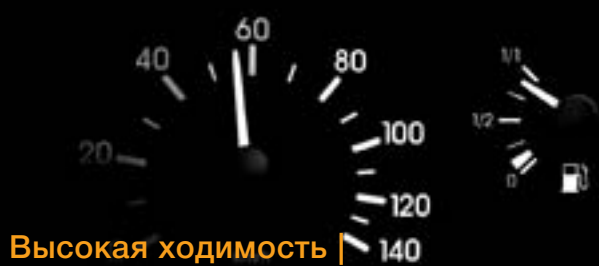
Региональные дороги

# Высокая прочность, великолепное сцепление и повышенная топливная экономичность

**Крутые повороты, постоянно изменяющееся дорожное покрытие. Езда по региональным дорогам может доставить массу сюрпризов, и не всегда приятных. Но с грузовыми шинами Continental вам не о чем волноваться.**

Если автомагистрали можно сравнить с артериями, то региональные дороги – это капилляры, которые несут на себе не менее важную функцию, хотя и служат иным целям. На разбитых участках дорог приходится часто сбрасывать скорость, а на поворотах шины подвергаются повышенной боковой нагрузке, неровные ухабистые участки – настоящее

испытание на износостойкость, прочность и сцепные характеристики. Грузовые шины Continental с блеском справляются со всеми трудностями благодаря повышенному сроку эксплуатации, великолепной управляемости, высокой надежности в любых погодных условиях и прекрасной способности к восстановлению протектора.



**Высокая ходимость | топливная экономичность**



**Прекрасная способность к восстановлению протектора**

## **Экономия топлива – основная задача.**

У компании Continental есть шины, специально разработанные для различных сфер применения. Все они имеют одно общее свойство – высокую топливную экономичность. Секрет высокой ходимости шины R-серии – не только большая высота протектора, но и специально разработанный дизайн, который позволяет экономить топливо и при этом увеличивает ходимость.



## Шины для рулевой оси

- Повышенный срок эксплуатации за счет особого дизайна рисунка протектора
- Равномерный износ рисунка протектора при любой нагрузке благодаря улучшенному профилю, который гарантирует равномерное распределение нагрузки в пятне контакта
- Отличная управляемость за счет улучшенного дизайна рисунка протектора
- Повышенный уровень сцепления на мокрой дороге при пониженном уровне износа за счет инновационного рисунка протектора, разработанного специально для шин рулевой оси.
- Повышенная топливная экономичность за счет пониженного сопротивления качению



HSR 2



Размер шин	LI/SI <sup>1</sup>					
245/70 R 19.5	136/134 M					HSR 1
265/70 R 19.5	140/138 M					HSR 1
285/70 R 19.5	145/143 M					HSR 1
305/70 R 19.5	148/145 M					HSR 1
315/80 R 22.5	156/150 L (154/150 M)	HSR 2				
295/80 R 22.5	152/148 M	HSR 2				
385/65 R 22.5	158/- L (160/- K)		HSR 2*			HSR 1
315/70 R 22.5	154/150 L (152/148 M)	HSR 2				
305/70 R 22.5	152/148 L (150/148 M)					HSR 1
275/70 R 22.5	148/145 M					HSR 1
255/70 R 22.5	140/137 M (142/140 L)					HSR 1
385/55 R 22.5	158/- L (160/- K)		HSR 2*			HSR 1
9 R 22.5	133/131 L					HSR**
10 R 22.5	140/138 L (144/142 K)					HSR**
11 R 22.5	148/145 L					HSR
12 R 22.5	152/148 L (150/148 M)					HSR
13 R 22.5	154/150 L (156/150 K)					HSR**

<sup>1</sup> Индекс нагрузки (одинарная/парная установка) и Индекс скорости

\* в разработке

\*\* альтернативный рисунок протектора



Размер шин	LI/SI <sup>1</sup>								
7.50 R 20	128/127 K								HSR*
8.25 R 20	133/131 K								HSR*
9.00 R 20	140/137 K								HSR
10.00 R 20	146/143 K								HSR
11.00 R 20	150/146 K								HSR
12.00 R 20	154/150 K (156/150 G)								HSR

<sup>1</sup> Индекс нагрузки (одинарная/парная установка) и Индекс скорости

\* альтернативный рисунок протектора RS 63





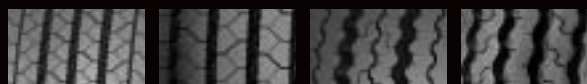
## Шины для рулевой оси



- Повышенная ходимость благодаря улучшенному рисунку протектора и оптимальному составу резиновой смеси, замедляющему износ, подходит для различных сфер применения
- Великолепные дорожные характеристики на любом покрытии за счет оптимального сочетания дизайна рисунка протектора и состава резиновой смеси, благодаря чему шины ведут себя безупречно как на городских дорогах и автомагистралях, так и на региональных дорогах



LSR 1



Размер шин	LI/SI <sup>1</sup>				
7 .00 R 16	117/116 L				LSR
7 .50 R 16	121/120 L				LSR
245/70 R 17.5	136/134 M		LSR 1		
265/70 R 17.5	139/136 M		LSR 1		
205/75 R 17.5	124/122 M		LSR 1		
215/75 R 17.5	126/124 M		LSR 1		
225/75 R 17.5	129/127 M		LSR 1		
235/75 R 17.5	132/130 M		LSR 1		
245/75 R 17.5	134/132 M (136/134 L)				LSR
8 R 17.5 C	117/116 L				LSR
8.5 R 17.5	121/120 L				LSR
9.5 R 17.5	129/127 L			LSR 1	
1 0 R 17.5	134/132 L			LSR 1	

<sup>1</sup> Индекс нагрузки (одинарная/парная установка) и Индекс скорости



## Шины для ведущей оси

- Разработаны специально для перевозок грузов по региональным дорогам
- Большой срок эксплуатации и прекрасная тяга за счет специально разработанной геометрии протектора
- Равномерный износ протектора при любой нагрузке благодаря улучшенному профилю, гарантирующему равномерное распределение нагрузки в пятне контакта
- Повышенный уровень сцепления на мокрой дороге при пониженном уровне износа за счет инновационного рисунка протектора, разработанного специально для шин ведущей оси.
- Возможность неоднократного восстановления протектора за счет особо прочной конструкции каркаса



HDR 2



Размер шин	LI/SI <sup>1</sup>				
245/70 R 19.5	136/134 M				HDR
265/70 R 19.5	140/138 M				HDR
285/70 R 19.5	145/143 M				HDR
305/70 R 19.5	148/145 M				HDR ContiRe
315/80 R 22.5	156/150 L (154/150 M)				HDR 2
					HDR 2 ContiRe
295/80 R 22.5	152/148 M				HDR 2
					HDR 2 ContiRe
315/70 R 22.5	152/148 M (154/150 L)				HDR 2
					HDR 2 ContiRe
305/70 R 22.5	150/148 M				HDR
275/70 R 22.5	148/145 L				HDR
255/70 R 22.5	140/137 M (142/140 L)				HDR
315/60 R 22.5	152/148 K				HDR + ContiRe
295/60 R 22.5	150/147 K				HDR + ContiRe
10.00 R 20	146/143 K				HDR
11 R 22.5	148/145 L				HDR**
12 R 22.5	152/148 L				HDR**

<sup>1</sup> Индекс нагрузки (одинарная/парная установка) и Индекс скорости

\* в разработке

\*\* альтернативный рисунок протектора



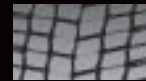
## Шины для ведущей оси

- Шины разработаны как для эксплуатации на автомагистралях, так и на региональных дорогах
- Пониженный расход топлива и улучшенная ходимость за счет оптимальной жесткости и геометрии протектора
- Великолепная тяга при любых погодных условиях за счет оптимального сочетания боковых канавок и ламелей
- Отличная тяга во время всего срока эксплуатации за счет специально разработанной структуры канавок и ламелей



Новинка!

HD HYBRID



Размер шин	LI/SI <sup>1</sup>				
<b>Стандартный прицеп</b>					
315/80 R 22.5	156/150 L (154/150 M)				HD HYBRID*
295/80 R 22.5	152/148 M				HD HYBRID*
<b>Средний прицеп</b>					
315/70 R 22.5	154/150 L (152/148 M)				HD HYBRID*
<b>Прицеп большой грузоподъемности</b>					
315/60 R 22.5	152/148 K				HD HYBRID* HD HYBRID ContiRe*
295/60 R 22.5	150/147 K				HD HYBRID* HD HYBRID ContiRe*

<sup>1</sup> Индекс нагрузки (одинарная/парная установка) и Индекс скорости

\* в разработке







## Шины для ведущей оси

- Отличная ходимость благодаря оптимальному составу резиновой смеси, замедляющему износ
- Превосходное сцепление благодаря дизайну рисунка протектора, разработанному специально для ведущей оси
- Великолепные дорожные характеристики как на городских дорогах и автомагистралях, так и на региональных дорогах за счет оптимального сочетания дизайна рисунка протектора и состава резиновой смеси



LDR 1



Размер шин	LI/SI <sup>1</sup>				
7 .00 R 16	117/116 L				LDR
7 .50 R 16	121/120 L				LDR
245/70 R 17.5	136/134 M		LDR 1		
265/70 R 17.5	139/136 M			LDR 1	
205/75 R 17.5	124/122 M		LDR 1		
215/75 R 17.5	126/124 M		LDR 1		
225/75 R 17.5	129/127 M		LDR 1		
235/75 R 17.5	132/130 M		LDR 1		
245/75 R 17.5	134/132 M (136/134 L)				LDR
8 R 17.5 C	117/116 L				LDR
8.5 R 17.5	121/120 L				LDR
9.5 R 17.5	129/127 L		LDR 1		
1 0 R 17.5	134/132 L		LDR 1		

<sup>1</sup> Индекс нагрузки (одинарная/парная установка) и Индекс скорости

## Шины для прицепной оси



- Повышенная ходимость благодаря оптимальному сочетанию состава резиновой смеси и дизайна рисунка протектора
- Пониженный расход топлива за счет малого веса шины и низкого сопротивления качению
- Великолепная устойчивость на прямой благодаря боковым канавкам



HTR 2



Размер шин	LI/SI <sup>1</sup>				
205/65 R 17.5	127/125 J (129/129 F)				HTR
245/70 R 17.5	143/141 J (144/144 F)				HTR
215/75 R 17.5	135/133 J				HTR
235/75 R 17.5	143/141 J				HTR
385/65 R 19.5	160/- K				HTR
245/70 R 19.5	141/140 J		HTR 1		
265/70 R 19.5	143/141 J		HTR 1		
285/70 R 19.5	150/147 J		HTR 1		
385/55 R 22.5	160/- K (158/- L)			HTR 1	
385/65 R 22.5	160/- K (158/- L)	HTR 2			HTR
425/65 R 22.5	165/- K				HTR
445/65 R 22.5 <sup>2</sup>	168/- K				HTR
315/80 R 22.5	156/150 K				HTR
1 1 R 22.5	148/145 L				HTR *
205/70 R 15	124/122 J				HTR
7.50 R 15	135/133 G (134/132 J)				HTR
8.25 R 15	143/141 G (141/140 J)				HTR
365/80 R 20	160/- K				HTR

<sup>1</sup> Индекс нагрузки (одинарная/парная установка) и Индекс скорости

\* Следующая модель (HTR 2 169/-K) в разработке

\*\* альтернативный рисунок протектора



# Сложные дорожные условия Дорога преподносит сюрпризы...



...но шинам Continental  
это не помеха



Шины для грузовых перевозок

Сложные дорожные условия

# Прочные и экономичные шины

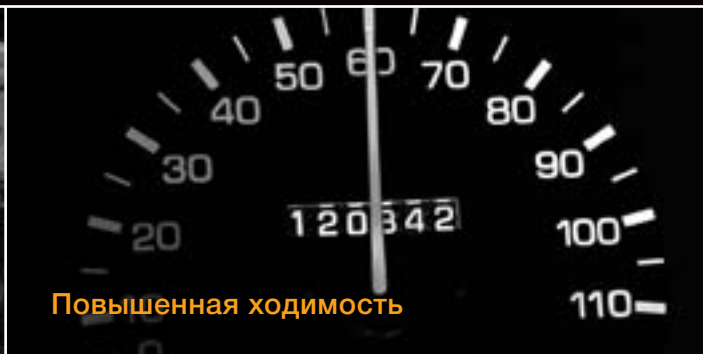
**Если шоссе закончилось и необходимо продолжать движение по плохой дороге, то грузовые шины Continental вас не подведут.**

Даже короткая поездка по плохой дороге может стать настоящей проблемой. Но с грузовыми шинами Continental можно ни о чем не беспокоиться. Ни булыжники, ни острые камни больше не помеха: особо прочный состав резиновой смеси сводит

риск повреждения к минимуму, и будет гарантией того, что мелкие камни не застрянут среди элементов рисунка протектора. Высокая прочность конструкции шины и превосходная самоочищаемость обеспечат надежность и великолепную ходимость.



Высокая прочность



Повышенная ходимость



## Шины для рулевой оси

- Повышенная устойчивость к повреждениям, прекрасная ходимость за счет состава резиновой смеси, разработанной специально для условий бездорожья, и инновационного профиля
- Великолепно ведет себя как на хорошем, так и на плохом дорожном покрытии благодаря дизайну рисунка протектора с 4 канавками (серия 80) или 3 канавками (стандартное поперечное сечение)
- Высокая способность к восстановлению протектора и повышенная прочность
- Превосходные характеристики управляемости на всех типах дорожного покрытия



HSC 1 (80 Series)



C



Размер шин	LI/SI <sup>1</sup>				
9.5 R 17.5	129/127 L (131/128 M)				LSC
385/65 R 22.5	160/- K (158/- L)			HSC 1	
295/80 R 22.5	152/148 K			HSC 1*	HSC
315/80 R 22.5	156/150 K			HSC 1	
1 1 R 22.5	148/145 K			HSC 1*	HSC
1 2 R 22.5	152/148 K			HSC 1*	HSC
13 R 22.5	154/150 K (156/150 G)			HSC 1	
1 1.00 R 20	150/146 K				HSC
12.00 R 20	154/150 K (156/150 G)				HSC
1 1.00 R 22	150/146 K				HSC
1 2.00 R 24	160/156 K			HSC 1*	HSC

<sup>1</sup> Индекс нагрузки (одинарная/парная установка) и Индекс скорости

\* в разработке

## Шины для ведущей оси



- Повышенная устойчивость к повреждениям и высокая ходимость за счет резиновой смеси, разработанной специально для условий бездорожья
- Повышенный уровень нагрузки
- Прекрасные сцепные характеристики за счет дизайна рисунка протектора, разработанного специально для данной сферы применения, и высокой прочности всей конструкции шины



HDC 1

Размер шин	LI/SI <sup>1</sup>		
295/80 R 22.5	152/148 K	HDC 1*	HDC
315/80 R 22.5	156/150 K	HDC 1	
1 2 R 22.5	152/148 K	HDC 1*	HDC
13 R 22.5	154/150 K (156/150 G)	HDC 1	
1 2.00 R 20	154/150 K		HDC
1 2.00 R 24	160/156 K	HDC 1*	HDC

<sup>1</sup> Индекс нагрузки (одинарная/парная установка) и Индекс скорости  
\* в разработке



## Шины для прицепной оси



- Повышенная ходимость и отличные сцепные характеристики в любых дорожных условиях благодаря оптимальному сочетанию дизайна рисунка протектора и состава резиновой смеси, разработанного специально для сложных дорожных условий
- Возможность неоднократного восстановления протектора даже при максимальной нагрузке
- Между элементами рисунка протектора не застревают мелкие камни



HTC 1



Размер шин	LI/SI <sup>1</sup>				
385/65 R 22.5	160/- K				HTC 1
425/65 R 22.5	165/- K				HTC
445/65 R 22.5 <sup>2</sup>	168/- K				HTC
275/70 R 22.5	148/145 J				HTC

<sup>1</sup> Индекс нагрузки (одинарная/парная установка) и Индекс скорости

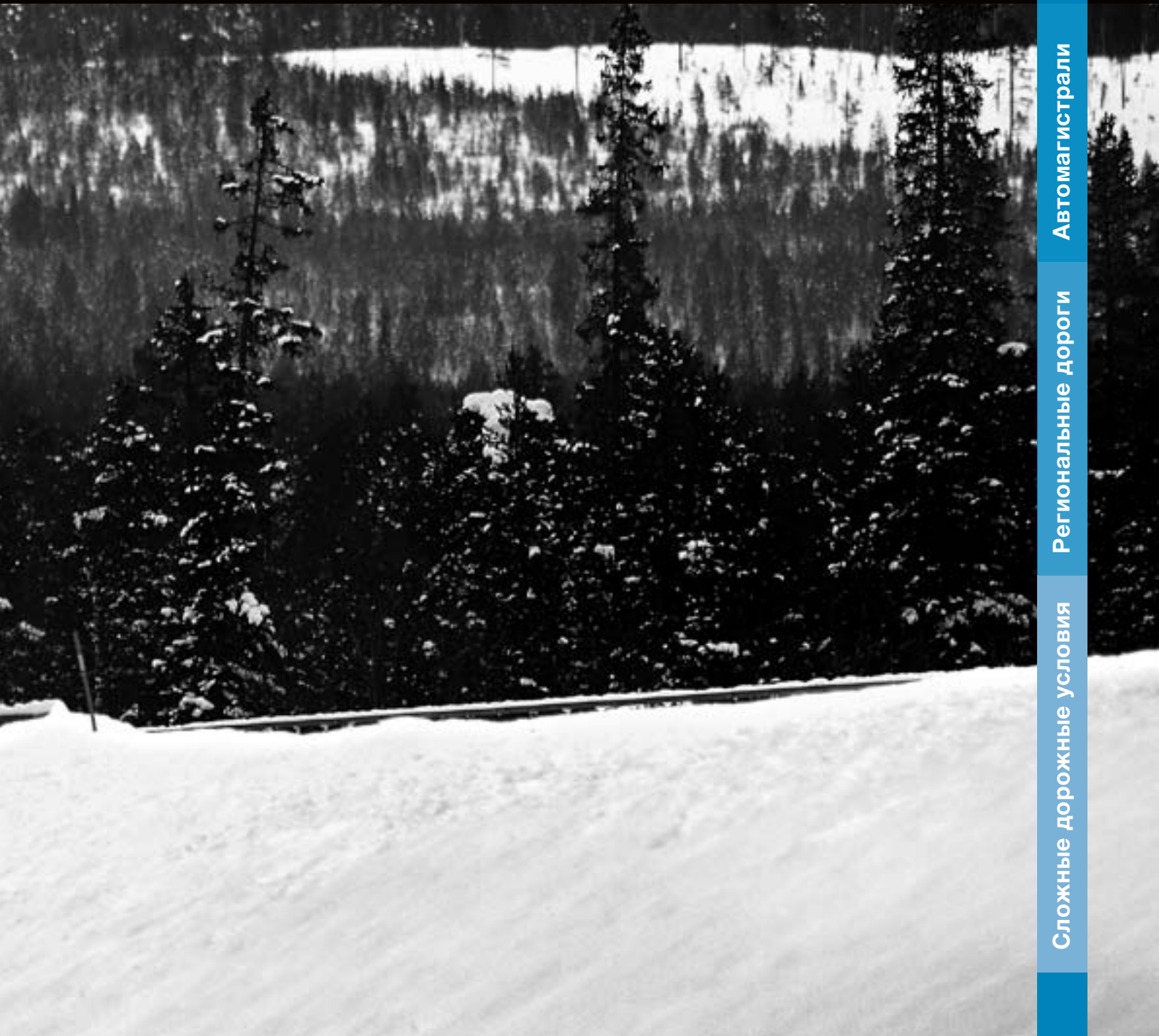
\* следующая модель (HTC 1 169/-K) в стадии разработки

# Зима

## Дороги обледенели...



...но с шинами Continental  
вы в полной безопасности



Шины для грузовых перевозок

Автомагистрали

Региональные дороги

Сложные дорожные условия


# Надежные и безопасные шины

**Поездка по покрытым слякотью, скользким, заснеженным или обледенелым дорогам может быть очень опасной, но с надежными и экономичными грузовыми шинами Continental вы всегда в безопасности.**

Дороги, покрытые снегом и льдом таят в себе много неприятных сюрпризов, и аварийные ситуации на них – не редкость. В итоге, вы можете понести серьезные финансовые потери из-за задержек с доставкой, или даже лишиться своего транспорта. Вот почему к выбору зимних шин нужно относиться серьезно. Зимние шины разрабатываются с учетом особенностей езды по зимним дорогам. Эти шины не только обеспечивают высокий уровень безопасности на дорогах, но и экономичны.

Зимние грузовые шины Continental гарантируют высокий уровень сцепления, обладают отличной ходимостью и хорошо сбалансированными дорожными характеристиками даже на сухой дороге. Зимние грузовые шины не только обладают повышенной износостойкостью, но и являются высокоэкономичными.

## Зимние шины - рекомендуемая сфера применения



Суровые зимние условия	Рулевая ось	Ведущая ось	Прицепная ось
	HSW SCANDINAVIA	HDW SCANDINAVIA	HTW SCANDINAVIA
Зимние условия	HSR	HDR	HTR
	HSL	HDL	HTL

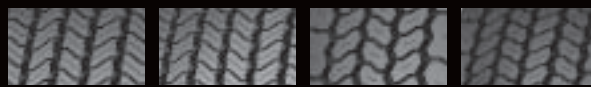
## Шины для рулевой оси



- Высокая курсовая устойчивость за счет дизайна рисунка протектора, разработанного специально для зимних дорог
- Отличные тормозные характеристики на снегу и льду за счет большого количества сцепных граней
- Повышенная ходимость на сухой дороге за счет оптимального сочетания профиля шины, состава резиновой смеси и дизайна рисунка протектора



HSW 2 SCANDINAVIA



Размер шин	LI/SI <sup>1</sup>				
245/70 R 19.5	136/134 M				HSWSCAN
265/70 R 19.5	140/138 M				HSW SCAN
285/70 R 19.5	145/143 M				HSW SCAN
385/55 R 22.5	158/- L (160/- K)			HSW 2 SCAN*	HSW SCAN
385/65 R 22.5	158/- L (160/- J)			HSW 2 SCAN*	HSW SCAN
275/70 R 22.5	148/145 L (152/148 E)				HSW SCAN
315/70 R 22.5	154/150 L (152/148 M)		HSW 2 SCAN		HSW SCAN
			HSW 2 SCAN		HSW SCAN
295/80 R 22.5	152/148 M				HSW SCAN ContiRe <sup>2</sup>
315/80 R 22.5	156/150 L (154/150 M)		HSW 2 SCAN		HSW SCAN

<sup>1</sup> Индекс нагрузки (одинарная/парная установка) и Индекс скорости

\* в разработке

<sup>2</sup> По законам отдельных стран шины с восстановленным протектором нельзя устанавливать на переднюю ось



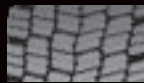




## Шины для ведущей оси

- Высокий уровень безопасности, отличная тяга и прекрасные тормозные характеристики благодаря специально разработанному рисунку протектора
- Надежная тяга за счет специально разработанной технологии ламелей и канавок
- Высокая ходимость даже на сухих дорогах за счет оптимального сочетания профиля шины, состава резиновой смеси и дизайна рисунка протектора



HDW 2 SCANDINAVIA

Размер шин	LI/SI <sup>1</sup>			
275/70 R 22.5	148/145 L (152/148 E)			HDW SCAN
315/70 R 22.5	154/150 L (152/148 M)			HDW 2 SCAN*
				HDW SCAN
295/80 R 22.5	152/148 M			HDW SCAN ContiRe
				HDW
315/80 R 22.5	156/150 L (154/150 M)			HDW 2 SCAN*
				HDW SCAN
11 R 22.5	148/145 L			HDW
				HDW
12 R 22.5	152/148 L			HDW
				HDW
13 R 22.5	154/150 K			HDW
				HDW

<sup>1</sup> Индекс нагрузки (одинарная/парная установка) и Индекс скорости

\* в разработке



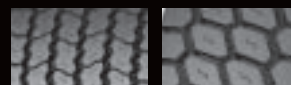
## Шины для прицепной оси



- Высокая курсовая устойчивость за счет рисунка протектора, разработанного специально для зимних условий
- Надежные тормозные характеристики и высокая ходимость благодаря сбалансированному дизайну протектора
- Двухфазовый дизайн рисунка протектора, обеспечивающий великолепное сцепление в зимних условиях и сокращающий расход топлива на сухих дорогах



HTW 2 SCANDINAVIA



Размер шин	LI/SI <sup>1</sup>				
265/70 R 19.5	143/141 J				HTW
385/55 R 22.5	158/- L (160/- K)			HTW 2 SCAN*	
385/65 R 22.5	158/- L (160/- J)			HTW 2 SCAN*	

<sup>1</sup> Индекс нагрузки (одинарная/парная установка) и Индекс скорости

\* в разработке

**ООО «Континенталь Тайрс РУС»**

Российская Федерация,  
109004, Москва,  
Ул. Станиславского,  
Д. 21, строение 1

Тел. +7 495 787 6735  
Факс. +7 495 787 6736

[www.continental-truck-tires.ru](http://www.continental-truck-tires.ru)

